



Team Powers Radon V2 PRO ブラシレスモーター用 ESC ファームウェア更新手順 (2016/Jul/20)

kimihiko-yano.net オンラインショップ

メーカーより ESC の機能改善などを目的としたファームウェアが提供されることがあります。この説明書の手順で最新のファームウェアを ESC にインストールすることができます

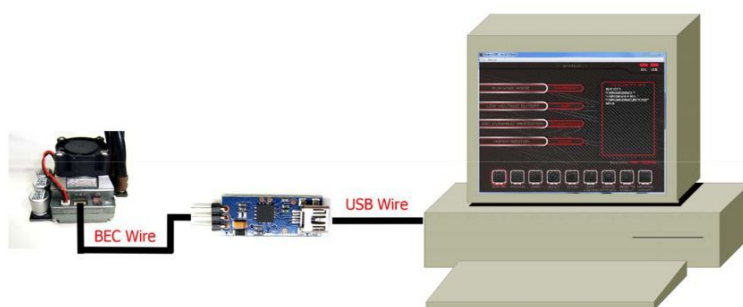
## 1. 用意するもの

更新には Windows パソコン (Win XP SP2 以降) と Hotwire モジュール、USB ケーブルが必要です。Windows プログラムはすでにインストールされていることを前提として説明します。インストールされていない場合は ESC に付属していた日本語説明書に従って Windows パソコンにプログラムをインストールしてください

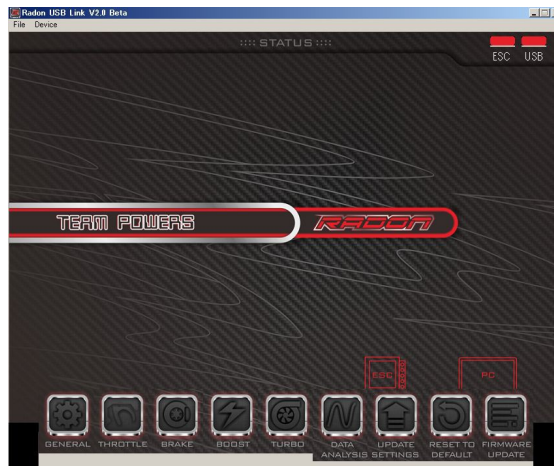
## 2. ファームウェアの更新手順

ESC 購入時に付属する Hotwire モジュールを使って ESC と Windows パソコンを接続します

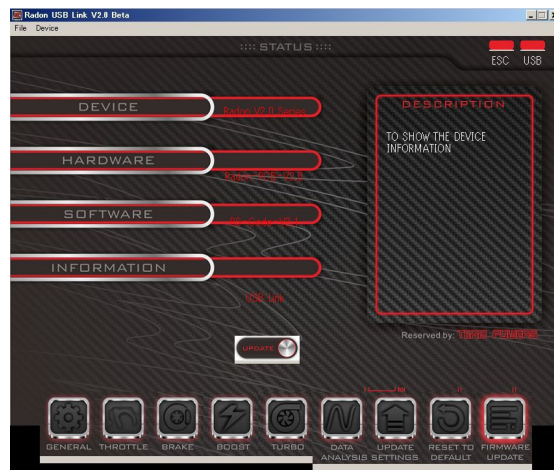
1. Windows パソコンのデスクトップにできたショートカット「Radon Software」実行します
2. Hotwire と ESC を接続します。つぎに USB ケーブルを Hotwire に接続します (受信機 CH2 から ESC コネクターを外しておきます)
3. USB ケーブルを Windows PC に接続します



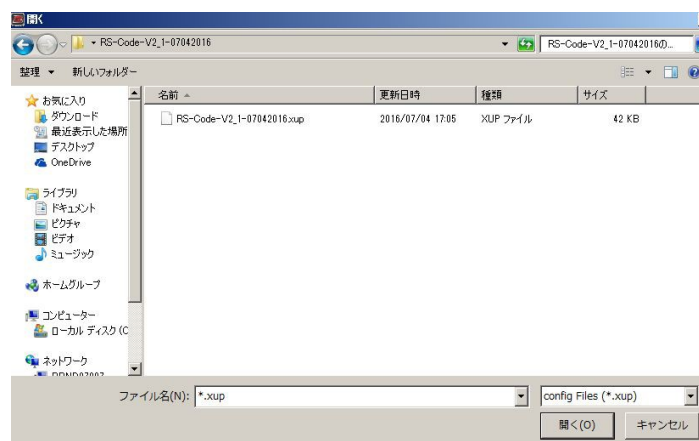
4. ESC が正しく認識されると上のようにプログラム画面右上の「ESC」と「USB」欄が赤くなります



5. プログラム画面右下にある「FIRMWARE UPDATE」をクリックします



6. 次に画面中央下にある「UPDATE」ボタンを押します。メーカーから提供されたファームウェアファイルを指定します（拡張子\*.xup）。開くボタンを押すと更新が始まります



7. 更新が終わると「Up Date Complete!」と表示されます。OK ボタンを押して作業を終了します



### 3. ファームウェア更新履歴

| ファームウェア番号             | 日付             | 更新内容                               |
|-----------------------|----------------|------------------------------------|
| RS-Code-V2_1-07042016 | 2016 年 7 月 4 日 | ESC の初期設定モードに入るための時間を 3 秒から 6 秒に変更 |



輸入・販売 kimihiko-yano.net

〒213-0011 神奈川県川崎市高津区久本3-3-7溝の口ハイツ 2 F

TEL/FAX 044-844-5388

sales@kimihiko-yano.net

この説明書の内容は kimihiko-yano.net の著作物です。

いかなる場合でも全部、一部を問わず配布・複製・その他の商用利用を禁じます

Copyright 2016 kimihiko-yano.net All Rights Reserved

**www.kimihiko-yano.net**