

TEAM CRC

カーペットナイフ ジェネレーションXi

日本語組み立て説明書

kimihiko-yano.netオンラインショップ

CARPET KNIFE™
Generation-Xi inline

inline parts included!

Part # 3203

tires, servo and servo saver not included

CRC
Calandra Racing Concepts

CRC Gen-Xi
T.O.'s and wins
the 2011 IIC in
Las Vegas!

New Gen-Xi Features

- ** CRC Encore Bladder shock
- ** 1-piece long XL clamping links
- ** New steering block with 1/8 inch axle
- ** Extra room for center mounted speedo
- ** New "inline" adapter bridge included for center cell placement.
- ** New CRC molded spur gear w/ 3/32 diff balls. Less rotating weight!
- ** New multiple battery placement, fore and aft cross pack and inline.
- ** Aerospace grade 100% pure carbon fiber chassis and structure parts
- ** New "true center" inline 1:12th car, also accepts new 1s Shorty pack!
- ** Proven Pro-Strut front end with symmetrical components + optional roll centers

True "inline" design.
Multiple battery
positions: across,
forward, back, inline
+ 1s shorty inline.

Calandra Racing Concepts

6785 Morris Street - Rome, NY 13440 - Tel + Fax 315-338-0867 - www.teamcrc.com info@teamcrc.com

407140320318

この説明書はジェネレーションXiの組み立て方法を説明するものです
組み立ての大部分はXLと共通のためXLの組み立て説明書と併読して
ください

この説明書の内容はkimihiko-yano.netの著作物です。いかなる場合でも
全部・一部を問わず配布、複製、その他の商用利用を禁止します

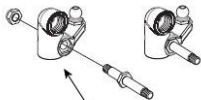
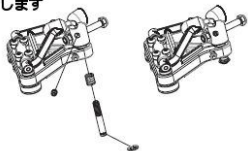
Xi特有の情報をまとめています。組み立て方法はXL日本語説明書をご覧ください

Xiでは新しい樹脂製ステアリングブロックが導入されました
そしてフロントアクスルが3/16インチから1/8インチサイズ
に変更されました。ベアリングは1/8 x 5/16サイズのものをお使
いください (オンラインショップの商品番号 : ky025またはky026)

タイロッドの
ボールをネジ
で固定します

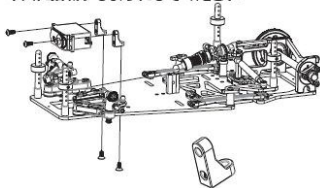
フロントエンドの組み立ての大部分はXLと共通です

キングピンを樹脂製ステアリング
ブロックにねじ込みます。最後に
横からイモネジでキングピンを固定
します

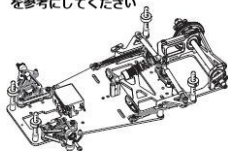


フロントアクスルをステアリング
ブロックのHEXモールドに合わせて
装着します。アルミロックナットで
フロントアクスルを固定します

Xiでは低重心化とメカ積みスペース
確保のためサーボの平積みスタイルが
標準となりました。メカはなるべくシャーシ
中央に搭載するようにしてください



平積みによりハンプステアの
ジオメトリが若干変化します
これによりXLと比べてステア
リングフィーリングが変わったと
感じるかもしれません。タイロッド
両端のボールエンドの高さでハンプ
ステアを調整出来ます。詳しくは
XL説明書巻末のチューニングガイド
を参考にしてください



もちろんCRC1715を使ってサーボのスラント搭載もできます

Xiでは1セルLIPOパックを縦積み（インライン）に搭載することができます。インライン搭載する場合はこの図のようにバッテリーマウントキットを組み立てます

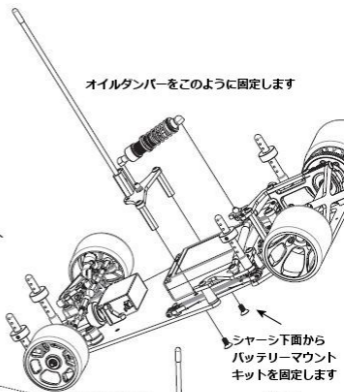
アンテナマウントはキャップヘッドビスでオイルダンパーのボールは皿ネジで固定します



HEXスタンドオフの平らな面がバッテリー側に向くようにします

バッテリーマウントキット完成図

オイルダンパーをこのように固定します

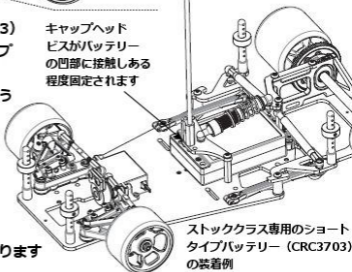


シャーシ下面からバッテリーマウントキットを固定します

ショートタイプバッテリー（CRC3703）はアンテナマウントを固定するキャップヘッドビスである程度固定されますがグラステープでしっかりと固定するようにしましょう

キャップヘッドビスがバッテリーの凹部に接触しある程度固定されます

通常サイズのLIPOバッテリーをインライン搭載する場合にはアンテナを固定するキャップヘッドビスが干渉します。アンテナマウントを他の位置に搭載するなどの対処が必要になります



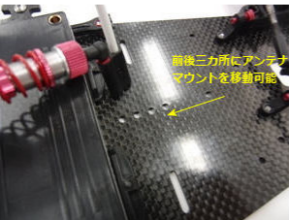
ストッククラス専用のショートタイプバッテリー（CRC3703）の装着例

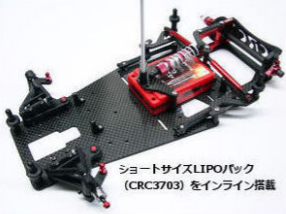
TEAM CRCモールド・スパーギアを使用する場合の注意事項

XiキットにはCRCオリジナルのモールド・スパーギアが入っています
このスパーギアのデフボールにはこれまでよりも0.8mm程小さい3/32インチボールが
用いられます。ボールが小さいためデフスペーサーとフランジベアリングの間に下図の
ようにアクスルシム (CRC4732)を二枚入れてください。1/8インチのボールを用いる
従来のスパーギアを用いる場合にはシムを入れる必要はありません



Xiでは様々な位置にLIPOバッテリーを搭載できます





ショートサイズLiPoパック
(CRC3703) をインライン搭載



通常サイズのLiPoバッテリーのインライン搭載

横置きで最も前側にLiPoパックを搭載する場合の注意事項

1. バッテリーの固定にグラストープを使います
2. アンテナダンパーマウントを前側に移動します
3. ダンパー長さを増すためにCRC3296またはCRC1762を使用する